

Contacto: biblioteca.esan@gmail.com

Avaliação das Bibliotecas Vai ser enviado, pelas Bibliotecárias, para o email de todos os docentes um link que agradecemos preencham e reenviem, o que desde já agradecemos.

Concurso Nacional de Leitura –retificando a newsletter de fevereiro - Foram inscritos 3 alunos da EB Areosa, da docente Ivete Lopes, 3 alunos da EB N Nasoni, da docente Carmo Rodrigues e 6 alunos da ESAN, da docente Patrícia Duarte (E.Básico) e Luísa Leão (E.Secundário)

Candidaturas- Foi enviada a candidatura para a **Integração da Biblioteca da Escola EB1 Montebello na Rede de Bibliotecas Escolares** e também a candidatura para a **requalificação da Biblioteca da ESAN**.

Porto é a Cidade das Camélias- A XX Exposição de Camélias do Porto, realiza-se nos **dias 7 e 8 de março**, e será inaugurada às 14h 30m do dia 7 de março, no Mosteiro de S. Bento da Vitória, situado na Cordoaria, junto à Cadeia da Relação. Para além do concurso que elege a Melhor Camélia e a Melhor Camélia de Origem Portuguesa, a exposição que se prolonga até domingo, 8 de março, inclui uma exposição de trabalhos escolares subordinada aos 150 anos do Palácio de Cristal.

O Jardim de Infância da Escola Básica das Antas vai participar com o quadro do Infante D. Afonso Henriques.

Aproveitem este fim de semana para fazer uma visita.



Autor do mês de março – Escolas EB2/3 (NNasoni e Areosa): Manuel Alegre

ESAN: José Luís Peixoto

Exposição em março: Símbolos da Páscoa

Como a exposição sobre Almada Negreiros se manteve na Biblioteca da ESAN mais tempo do que inicialmente estava previsto, a exposição sobre os Alfabetos será adiada para o 3º Período.

Melhora os teus conhecimentos (março) Teste de Matemática- está afixado na Biblioteca e na sala dos professores da ESAN.

Oferta de livro à ESAN– “Uma vida a teu lado”, foi resultante das vendas da Feira do Livro que se realizou na ESAN, em dezembro de 2014.



Folhas de História- 6 de março. O **11º AI** conta histórias no Infantário JI Benjamim com o Teatro de Fantoches.

Semana da Leitura, de 16 a 20 de março

- **Maratona da Poesia** - dia 19 e março, na EB1/JI das Antas – todos os alunos vão participar com uma quadra da sua autoria, sobre a primavera;
- **Feira do Livro**- realizar-se-á de **16 a 20 de março**, na EB1/JI das Antas.

. **“Semana da Poesia”- de 16 a 20 de março**, nas Bibliotecas das Escolas Básicas da Areosa e Nicolau Nasoni. Esta é uma atividade do Plano Anual do Agrupamento, dinamizada e organizada pelos professores de Português do 2.º ciclo. Duas turmas encontram-se nas respetivas Bibliotecas Escolares e

leem/declamam poemas. Os dois melhores declamadores de cada turma, receberão um diploma e prémios gentilmente oferecidos pela Plátano Editora, Raiz Editora e em princípio, pela Porto Editora.

Dia do Pai- até ao dia 16 de março, os alunos da EB Areosa e EB Nicolau Nasoni podem passar pela Biblioteca e pintar uma gravata ou um desenho para o Pai.

Dois novos leitores- A Biblioteca da EB Areosa tem dois “novos leitores”: O Nicolau e a Nasoni, duas carpas do agrado de todos os frequentadores da Biblioteca

Carnaval/ S. Valentim- Os alunos da EB Areosa e EB Nicolau Nasoni deram um toque temático às suas bibliotecas, criando “corações-origamis” e pintando máscaras de Carnaval.

Agustina Bessa- Luís e o seu Círculo literário – Realizou-se uma conferência, orientada por Isabel Ponce de Leão, no Foyer do auditório da BMAG, dia 3 de março, às 14.30h, em que o Agrupamento. esteve representado.

Projetos de interesse para escola

 	<p>Orientações e sugestões de atividades do projecto, "Ler, é para já!"</p> <p>“Ler, é para já!” é um programa dirigido a jovens e adultos com poucos hábitos de leitura que necessitam de aumentar os níveis de literacia e de consolidar as aprendizagens necessárias à qualificação profissional. Pretende-se motivar para a leitura por prazer e contribuir para criar leitores autónomos, propondo a utilização dos recursos das bibliotecas.</p> <p>http://www.rbe.min-edu.pt/np4/1035.html</p>
<p>Concurso</p>  <p>Quem conta um conto... ao modo de Saramago!?</p>	<p>Quem conta um conto... ao modo de Saramago!? é um concurso que lança um desafio aos jovens que quiseram a sua primeira experiência de escrita, através da produção de textos originais com inspiração no Manual do Convento, utilizando as competências adquiridas na produção literária sob a forma narrativa.</p> <p>Este concurso destina-se ao 3º Ciclo do Ensino Básico e do Ensino Secundário do universo escolar de Portugal (continente e ilhas) e de Ensino do Português no Estrangeiro (EPTE, escolas IP e ainda aos jovens das escolas da Ilha de Lanzarote, lugar de residência e de partilha de vida do autor.</p> <p>Receção dos contos até 22 de maio de 2015</p> <p>http://www.rbe.min-edu.pt/np4/1461.html</p>

REFLEXÃO
CONVERSAS SOBRE AMBIENTE 2014/2015
23 OUT 2014 - 18 JUN 2015

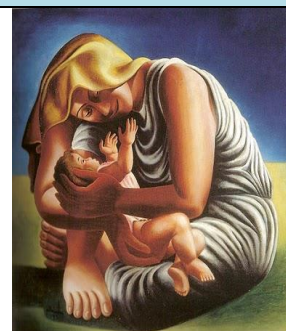
Atendendo a que se torna cada mais importante o envolvimento dos cidadãos nas questões ambientais, no sentido de incentivar uma consciência global e uma responsabilização individual para com o ambiente, em 2014/2015 este ciclo assume como tema orientador a Educação e a Cidadania Ambiental.

Próxima sessão:
26 março 2015

"Água, uma questão de cidadania?"

<http://www.serralves.pt/pt/reflexao/conversas-e-debates/conversas-sobre-ambiente/?actividades=Futuras&menu=477#sthash.RKFE6p46.dpuf>
<http://www.serralves.pt/pt/actividades/conversas-sobre-ambiente-2/#sthash.FA2XivsZ.dpuf>

Concurso



Tendo como ponto de partida as obras de Almada Negreiros, participa no concurso **PINCELAR COM PALAVRAS**, promovido pela tua biblioteca.

Regulamento

Modalidade : Descrição/narração criativa de uma das obras.

Destinatários : alunos do 2º, 3º Ciclos e Secundário.

Entrega dos trabalhos- **até 20 de maio de 2015**

Literacia da Leitura

Puxar as Palavras

Projeto que está a ser desenvolvido com o 2º Ano do Centro Escolar das Antas: turmas das docentes Otilia Carvalho e Teresa Sobral



Concurso "Jovens Autores de Histórias Ilustradas" já está em curso. Mais informações em,

http://www.esjaloures.org/escola/concurso%20poesia/Regulamento_3_Edicao_JAHI.pdf

Data Limite 31 de Maio

Folhas de História



http://www.planonacionaldeleitura.gov.pt/escolas/uploads/projetos/projeto_ler+_jovem_2013_15.pdf

Projeto que está a ser desenvolvido com o 11º AI

Porto a Ler 2014/2015

Palavras do porto



Inscrições até dia 16 de janeiro

Modalidade: conto

Trabalhos enviados até 10 de abril

http://www.amp.pt/fotos/gca/programa_educativo_o_a_ler_camara_municipal_do_porto_137060

Data Limite 10 de abril

Nota: Aguardamos artigos sobre as atividades realizadas durante o 2º Período para integrar o SÓlido 11
biblioteca.esan@gmail.com

Obrigada pela colaboração.
AEAN, 3 de março de 2015
A Equipa das Bibliotecas AEAN
Fernanda Viegas